

新築戸建
古市2丁目

好評につき残り2棟!

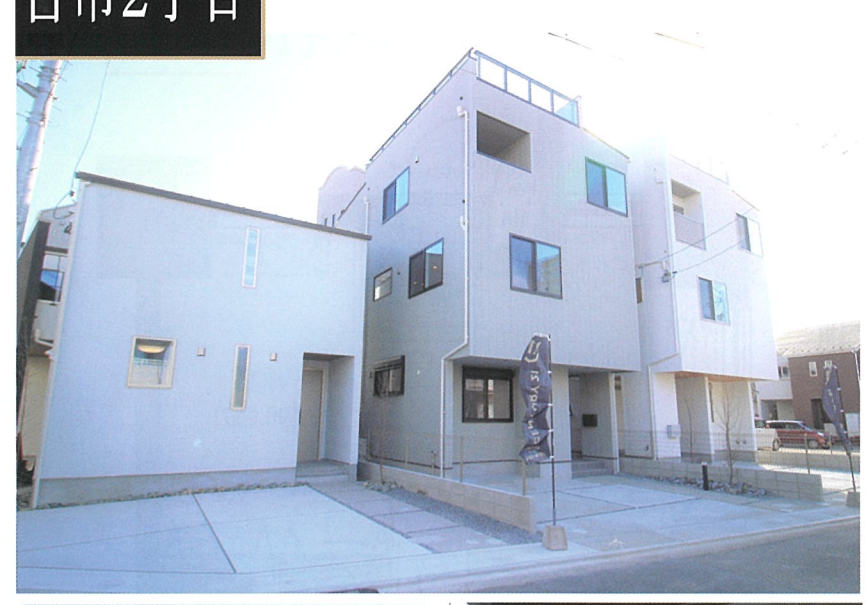
オープンハウス6月11日(土) 12日(日)・18(土) 19(日) 11:00~16:00



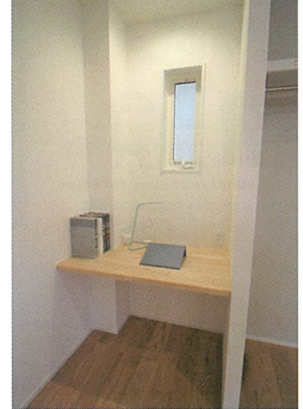
並列駐車2台可

夏結露にも強い外壁材「パワーボード」装備

アストラムライン
「古市」 駅徒歩 5分
「中筋」 駅徒歩 8分
JR可部線
「古市橋」 駅徒歩 10分
複数駅利用可能の
快適アクセス



急な来客でも安心な半独立型キッチン



【新築戸建て分譲概要】

- 土地/97.68㎡(29.54坪)・123.24㎡(37.28坪)
- 【セットバック含】
- 建物/107.33㎡(32.46坪)・124.84㎡(37.76坪)
- 所在地/広島市安佐南区古市2丁目7-
- 交通/アストラムライン古市駅徒歩5分
- 総区画数/3区画
- 販売区画数/2区画
- 販売価格/4,180万円・4,480万円
- 2022年1月完成
- 確認/第R03認広建セ00388号他
- 用途地域/近隣商業地域
- 建ぺい率/80%
- 容積率/300%
- 取引態様/仲介

販売価格 **4,180・4,480** 万円(税込)

No. 1 木造2階建 家具付き分譲
【価格:4480万円】【間取:4LDK】【土地面積:123.24㎡(37.28坪)】【建物面積:107.33㎡(32.46坪)】

No. 3 木造3階建 スカイバルコニー付
【価格:4180万円】【間取り:4LDK】【土地面積:97.68㎡(29.54坪)】【建物面積:124.84㎡(37.76坪)】

冠水時の「垂直避難所」として有効なルーフバルコニー 至る所に設けた豊富な収納

CENTURY 21 リベルテ **TEL:0120-36-1324**

広島県知事(2)第10506号
公益社団法人不動産保証協会
〒731-0123 広島市安佐南区古市2-4-2
営業時間/10:00~18:00 定休日/水曜日・木曜日

案内希望等、お気軽にご連絡ください。